

## [ comunicación y discapacidad ] jornadas

La comunicación constituye una actividad con una enorme capacidad para incidir en la construcción social de significados y estados de opinión. En materia de discapacidad, el tratamiento informativo inadecuado, enfoques victimistas o usos incorrectos en la terminología se convierten en barreras a la objetividad, limitando el derecho que tenemos todos los ciudadanos para acceder a las mismas oportunidades.

**Con motivo del Día Internacional de las Personas con Discapacidad, el Cabildo Insular de Tenerife reunirá a destacados profesionales en información, comunicación corporativa, publicidad y discapacidad, con el objetivo de aportar conocimientos y experiencias sobre el adecuado tratamiento comunicativo que promueva la normalización social.**



## [ comunicación y discapacidad ] jornadas

### Dirigido a

Periodistas, profesionales que trabajan en medios de comunicación, gabinetes de prensa o comunicación externa de entidades públicas y privadas.

Profesionales vinculados a la discapacidad.

Entidades públicas, privadas que gestionan programas vinculados a la atención de personas con discapacidad.

Estudiantes.

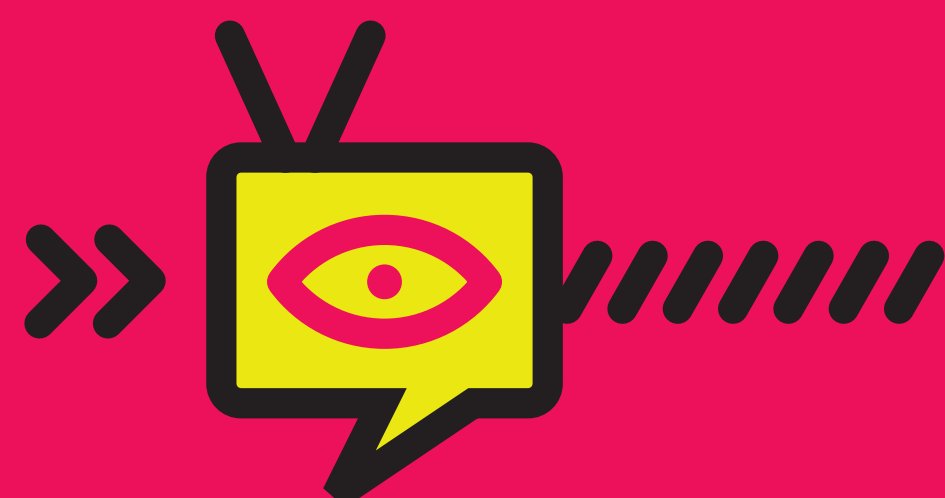
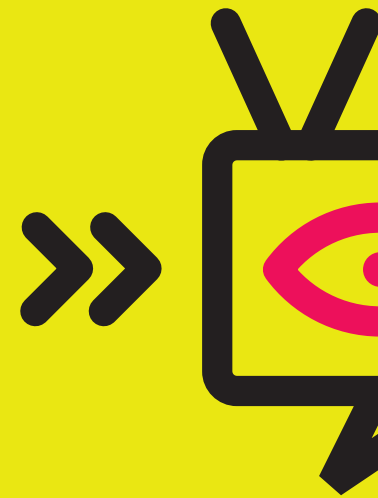
Personas con discapacidad.

Paralelamente se exponen ayudas técnicas para la comunicación y la accesibilidad web, documentación, arte...

### CRÉDITOS UNIVERSITARIOS

### Más información e inscripciones:

Sinpromi, S.L.  
C/. San Francisco, 102  
38001 Santa Cruz de Tenerife  
Tel. 922 24 91 99 Ext. 221  
[www.sinpromi.es](http://www.sinpromi.es)



## [ comunicación y discapacidad ]

jornadas 30 de noviembre y 1 de diciembre de 2006

Aulario de Guajara. Universidad de La Laguna

Colaboran:



Financia:



Organiza:

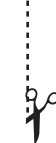


## DÍA 30 NOVIEMBRE

9:00	Entrega de Documentación	14:00	Descanso
9:30	Inauguración	16:00	<b>Proyección del reportaje “Taller de Artes Plásticas Giro Arte”. Sinpromi S.L.</b>  Sra. D <sup>a</sup> . Cristina Gómez Padilla Prensa y Relaciones Institucionales Sinpromi, S.L.
10:00	<b>Ponencia</b> <b>“Accesibilidad de las personas con discapacidad a los medios de comunicación”.</b>  Sra. D <sup>a</sup> . Natividad Enjuto García. Directora Técnica del Real Patronato sobre Discapacidad.	16:30	<b>Ponencia</b> <b>“El papel de los medios de comunicación en la normalización social de las personas con discapacidad”.</b>  Sr. D. Alberto Castillo Badal Subdirector General Servimedia.
11:00	Pausa-Café	17:30	Descanso
11:30	<b>Ponencia</b> <b>“Adecuado tratamiento informativo en materia de discapacidad: Guía de Estilo para Profesionales”</b>  Sr. D. José Luis Fernández Iglesias. Periodista experto en discapacidad y colaborador de la Cadena SER.	18:00	<b>Mesa Redonda</b> <b>“Compromiso y responsabilidad social en la comunicación corporativa de las empresas”.</b>  Sr. D. Alberto Castillo Badal
12:30	<b>Mesa Redonda</b> <b>“Periodismo Social: garantías y derechos”</b>  Sr. D. José Luis Fernández Iglesias.  Ilmo. Sr. D. Humberto Hernández Hernández. Decano Facultad de Ciencias de la Información. Universidad de La Laguna.  Sr. D. Juan Galarza Hernández Asociación de la Prensa Santa Cruz de Tenerife.  Sra. D <sup>a</sup> . María José Aristizábal Moraleja Directora del Programa “En otras palabras” TVE  Sr. D. Carlos Vega Jefe de Sección vivir, sociedad y espectáculos. Periódico El Día.  Modera: Sra. D <sup>a</sup> . Carmen Rodríguez Wangüemert Doctora en Periodismo. Profesora de la Facultad de Ciencias de la Información. Universidad de La Laguna.		Sr. D. Luis Gil Tejerizo Director General de Tinerfeña de Restauración-MacDonald’s.  Sra. D <sup>a</sup> . Cristina Langarika Departamento de Comunicación Obra Social de La Caixa.  Sra. D <sup>a</sup> . Ana Luisa Cabrera Delgado Secretaría General del Comité Español de Representantes de Personas con Discapacidad CERMI Canarias.  Sra. D <sup>a</sup> . Carmen Rosa García Montenegro Consejera Delegada de Sinpromi S.L.  Modera: Sra. D <sup>a</sup> . Sonia López Cillero Coordinadora del Departamento Comercial de Sinpromi S.L.

## DÍA 1 DE DICIEMBRE

9:00	<b>Ponencia</b> <b>“Publicidad y discapacidad”</b>  Sr. D. Antón Álvarez Ruiz Doctor en Publicidad. Profesor de la Universidad Complutense Madrid especializado en Comunicación Social. Autor del libro “ Función Social de la Publicidad de la ONCE”	11:30	Pausa-Café
10:00	<b>Mesa Redonda:</b> <b>“Imagen y representación de la discapacidad: realidad o ficción “</b>  Sr. D. Javier Bencomo Bencomo Vicepresidente de CERMI Canarias. Presidente de la Confederación Española de Organizaciones a favor de las Personas con Discapacidad Intelectual. FEAPS  Sr. D. Antonio Fuentes Rodríguez Comisión Técnica de Representantes de Personas con Discapacidad Intelectual.  Sr. D. Salvador Morales Coello Presidente de la Coordinadora de Minusválidos Físicos de Canarias.  Sr. D. Juan Manuel Bethencourt Padrón Director Adjunto. Periódico Diario de Avisos.  Sra. D <sup>a</sup> . Irma Cervino Rodríguez Redactora Jefe del Periódico La Opinión de Tenerife.  Sr. D. Juan Velarde Jefe de Sección. Periódico El Mundo- La Gaceta de Canarias.  Moderador: Sr. D. Francisco Rodríguez Pulido Director del Plan Insular de Rehabilitación Psicosocial. PIRP-CIRPAC	12:00	<b>Coloquio:</b> <b>Experiencias profesionales : retos de futuro</b>  Sra. D <sup>a</sup> . Nuria del Saz Presentadora de informativos Canal Sur Andalucía  Sr. D. Alfredo Medina Moreno Relaciones Externas de El Corte Inglés.  Sra. D <sup>a</sup> . Maribel Campo Blanco Coordinadora Plan ADU: Asesoramiento sobre Discapacidad y Universidad de INICO. Universidad de Salamanca  Sra. D <sup>a</sup> . Olga María Alegre de la Rosa Doctora en Psicología. Directora del Centro de Estudios Universitarios para la Educación en la Diversidad de la Universidad de La Laguna. Autora del libro “La Discapacidad en el cine”  Sr. D. Roberto Pérez Toledo Director de cine. Director de la película “Vuelco”  Modera: Sr. D. José Carlos Marrero Vicepresidente de la Asociación de la Prensa de Santa Cruz de Tenerife
14:00	Clausura. Entrega de Evaluación.		



## FICHA DE INSCRIPCIÓN

### DATOS PERSONALES

Nombre y Apellidos .....

Dirección .....

C. Postal y Localidad .....

DNI ..... Teléfono ..... Teléfono móvil .....

e-mail .....

### DATOS PROFESIONALES

Empresa o Institución .....

Profesión .....

Indíquenos sus necesidades (marque con una X)

Intérprete de signos

Otros ¿Cuáles?

### CUOTA DE INSCRIPCIÓN: 40 Euros

La inscripción incluye: Documentación, Manuales de estilo y publicidad para profesionales, Material en DVD, coffee break .

### CONVALIDABLE POR CRÉDITOS DE LIBRE ELECCIÓN (1,5 CLE)

### NÚMERO DE CUENTA: La Caixa 2100 1517 51 0200227849

Indicar Jornadas “Comunicación y Discapacidad” y nombre del asistente.

### INFORMACIÓN: Departamento de Prensa y Relaciones Institucionales Sinpromi S.L.

Tel. 922.24.91.99 (ext. 221) y en [www.sinpromi.es](http://www.sinpromi.es)

**Se ruega remitir por Fax la Hoja de Inscripción y el comprobante de ingreso bancario al Tel. 922.24.46.58. Fecha límite para la recepción de inscripciones hasta el 27 de noviembre.**

Fecha: \_\_\_/\_\_\_/\_\_\_

FIRMA:



Estos datos se incorporarán a un fichero, cuya finalidad es expedir los correspondientes Diplomas, responsabilidad de Sinpromi S.L. (Sociedad Insular para la Promoción del Minusválido S.L.), ante la que se podrán ejercitar los derechos de acceso, rectificación, cancelación y/o oposición.